



Stand van zaken Kwaliteitsborging van examinering in het mbo

Jeanette Noordijk

Algemeen directeur Koning Willem I College

Examenorganisatie Koning Willem I College

Centrale aansturing

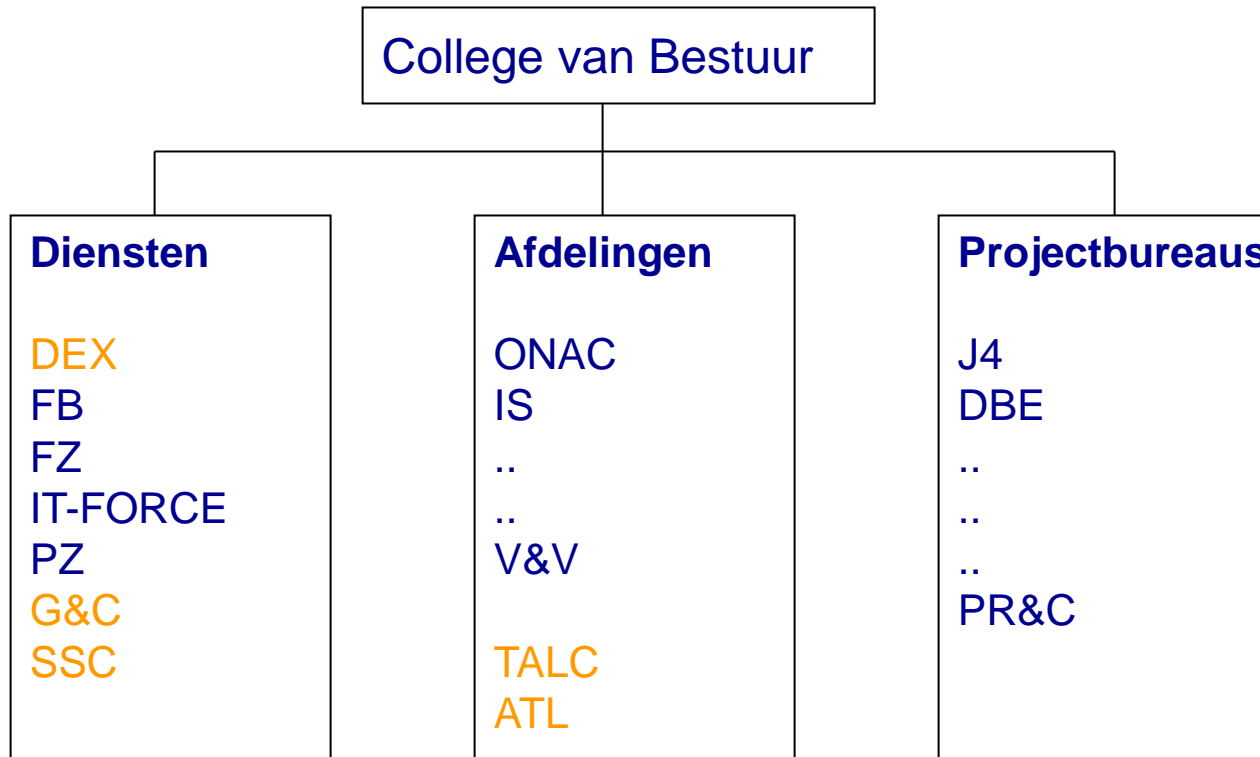
Inrichting van de controle

Balans tussen ondersteuning en controle

Verbetermogelijkheden Koning Willem I College

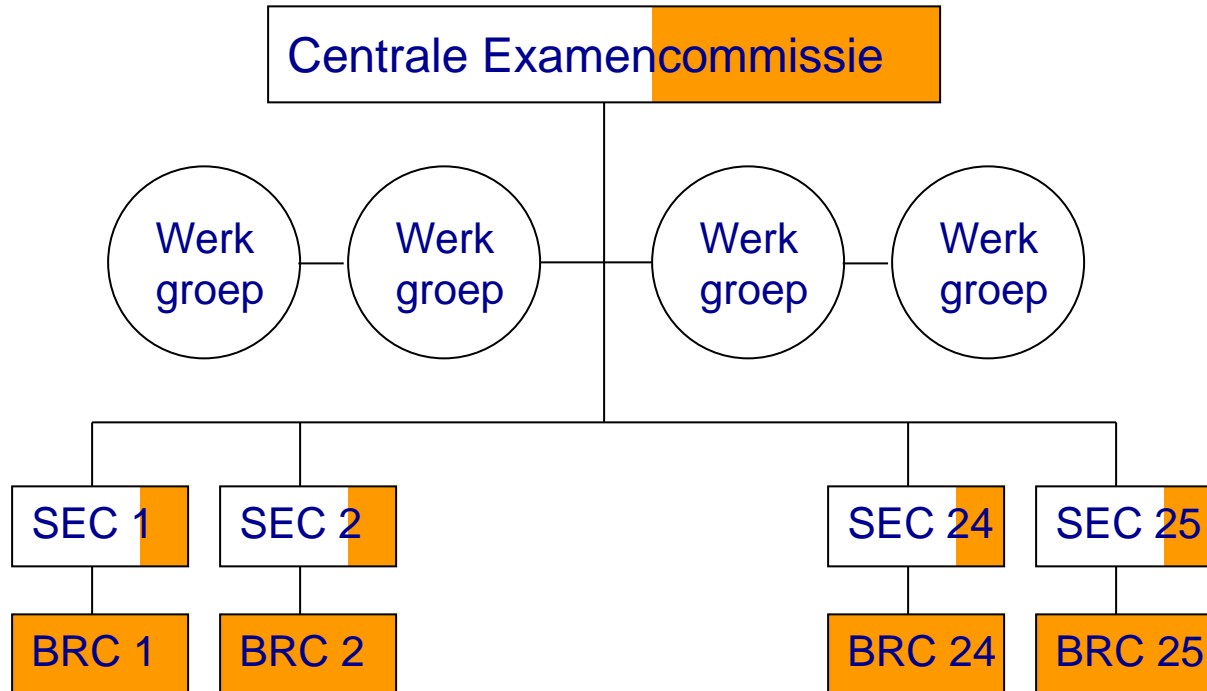
Centrale aansturing

Het Koning Willem I College heeft een platte organisatiestructuur



Centrale aansturing

De examenorganisatie van het Koning Willem I College



 Betrokkenheid beroepenveld

Centrale aansturing

Voor- en nadelen

Voordelen

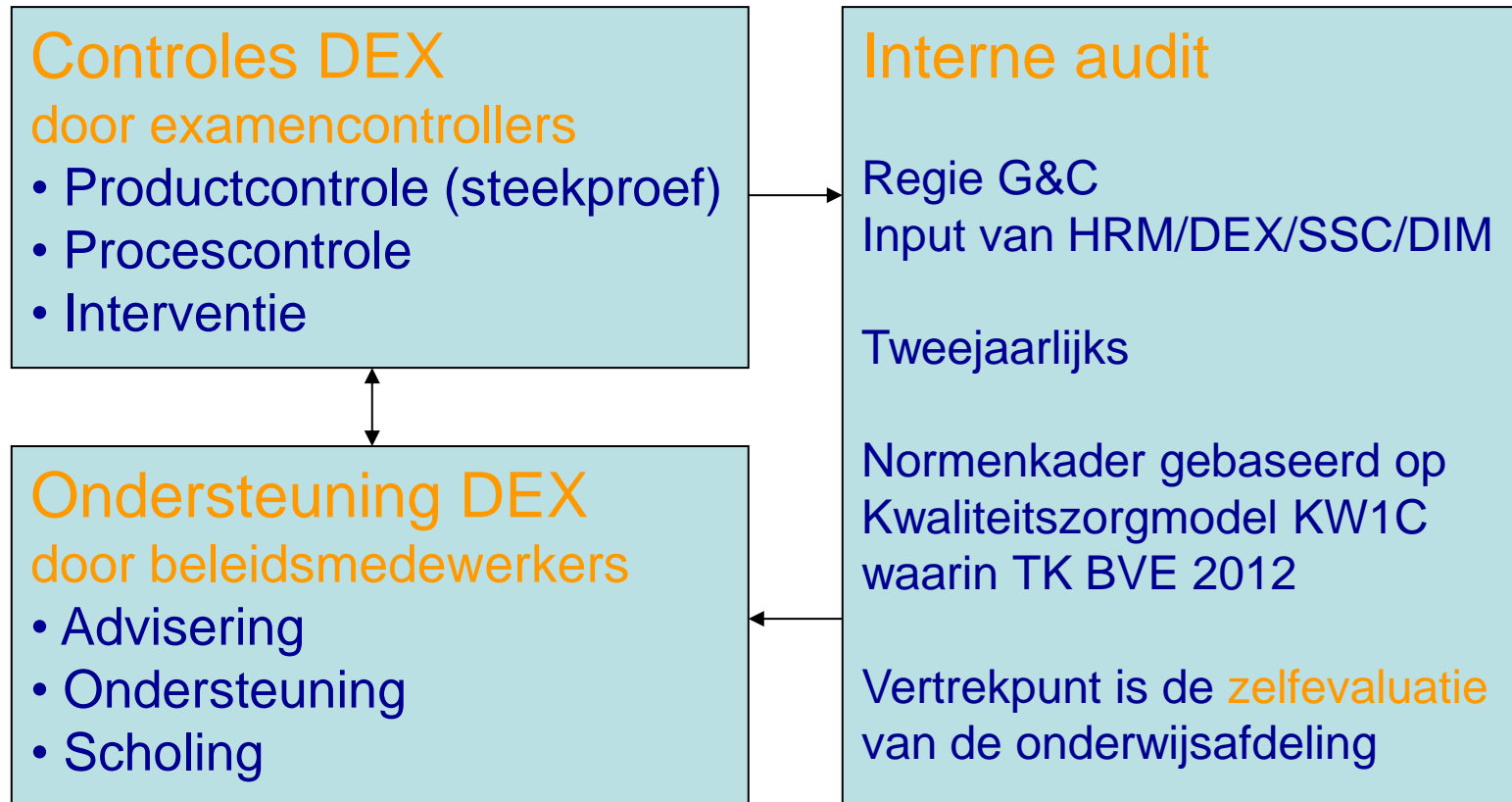
- Een strakke regie op de kwaliteit van de examinering.
- Centraal een goed beeld van de kwaliteit die decentraal bereikt wordt.
- Goede mogelijkheden voor standaardisering.
- Ontwikkeling van interne expertise.
- Een dubbele kwaliteitscirkel: vanuit de SEC en vanuit de CEC (via DEX).

Nadelen

- Minder ruimte voor de SEC's om tot eigen inrichting te komen.
- Te centraal kan leiden tot te complex met onuitvoerbaarheid als gevolg.
- Scherpere in de verantwoordelijkheidsverdeling in de driehoek CEC-SEC-DEX.

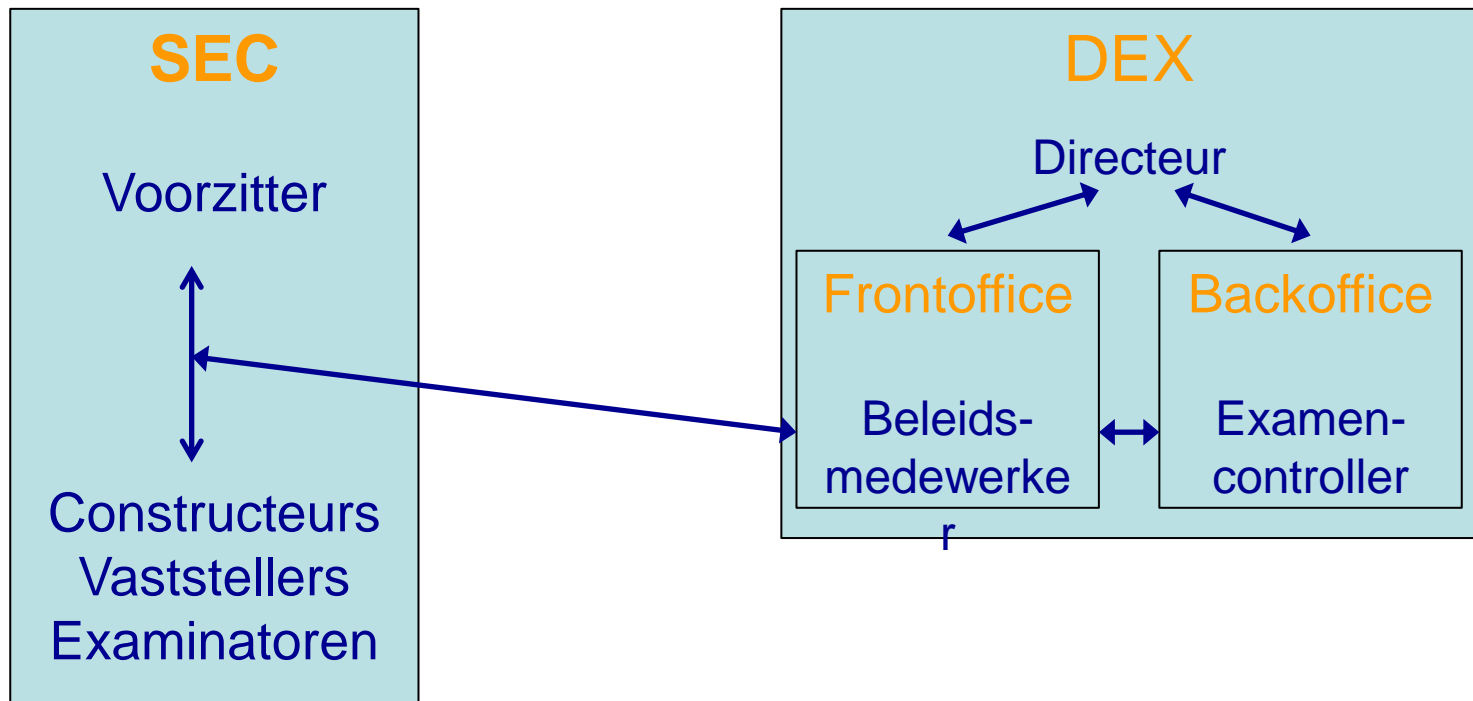
Inrichting van de controle

Controles door de Dienst Examinering in relatie tot collegebrede controle



Balans tussen ondersteuning en controle

Herijking van de positionering van de beleidsmedewerkers en de examencontrollers



Balans tussen ondersteuning en controle

Verder uitgediept

De afdelingsdirecteur

- is integraal verantwoordelijk
- stuurt vanuit de collegekaders de examenorganisatie aan
- ziet toe op de uitvoering daarvan
- heeft voldoende kennis van het Toezichtskader
- wordt geholpen door de beleidsmedewerker

De beleidsmedewerker

- adviseert, ondersteunt en schoolt
- is expert op het gebied van examinering
- volgt de landelijke ontwikkelingen en zet die af tegen het collegebeleid
- kan de expertise van de examencontroller inzetten

De examencontroller

- beoordeelt de kwaliteit van examenproducten en –processen periodiek binnen de pdca-cyclus
- brengt risico's in beeld en signaleert verbeterkansen
- kent het Toezichtskader van A tot Z
- heeft een onafhankelijke positie en minimale bemoeienis met de afdeling
- versterkt de beleidsmedewerker in de dienstverlening

Balans tussen ondersteuning en controle

Valkuilen

- Een goed beeld van de kwaliteit van de totale examenorganisatie wordt verkregen vanuit de ondersteuning. Een te grote nadruk op de controle (en daaraan consequenties verbinden) zal leiden tot een angstcultuur en het optrekken van mistgordijnen en werkt dus averechts.
- De integrale verantwoordelijkheid moet bij de afdelingsdirecteur liggen. Een te groot verantwoordelijkheidsgevoel van de beleidsmedewerker kan ertoe leiden dat de afdelingsdirecteur zijn verantwoordelijkheid in onvoldoende mate neemt.
- Beleidsmedewerkers en examencontrollers moeten door eenzelfde kwaliteitsbril kijken. De onderwijsafdeling ziet DEX als één geheel en verwacht vanuit de dienst een eenduidig oordeel en advies.
- De beleidsmedewerker moet eerder de vragen stellen dan de antwoorden geven; dat zal eerder leiden tot duurzame oplossingen dan tot oplossingen voor de korte termijn.

Verbetermogelijkheden Koning Willem I College

- **Het aantoonbaar doorlopen van de pdca-cyclus: SMART geformuleerde doelen en te bereiken resultaten, een goede inrichting van de check- en actfase en het afleggen van rekenschap over de bereikte resultaten.**
- **Doorpakken in de standaardisering. Centrale regie op MVT, Nederlands, Rekenen en L(L)B bieden daartoe nog meer kansen dan tot nu toe werken benut. Een beter gebruik van de landelijk ontwikkelde formats binnen de procesarchitectuur ook.**
- **Meer flexibiliteit in de uitvoering realiseren vanuit het 'pas toe of leg uit' principe. Dat zal ook bijdragen tot een versterking van de integrale verantwoordelijkheid bij de afdelingsdirecteuren.**
- **Herijking van de examenvormen en de afname en beoordeling. Positionering van het gesprek. Directe beoordeling in plaats van indirecte beoordeling. Borging van de afname en de beoordeling in de BPV.**

